

ПЛАН
земельної ділянки

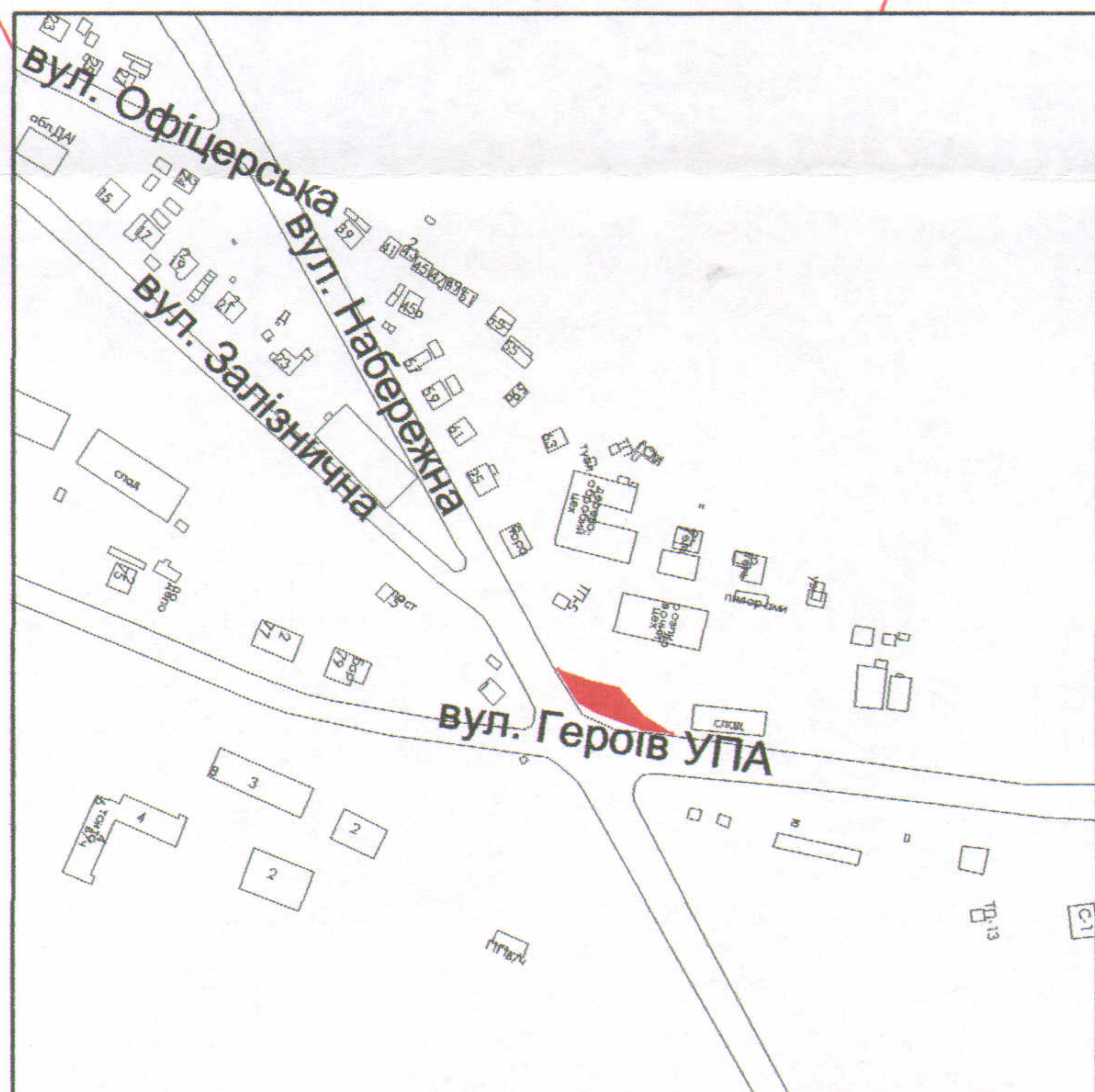
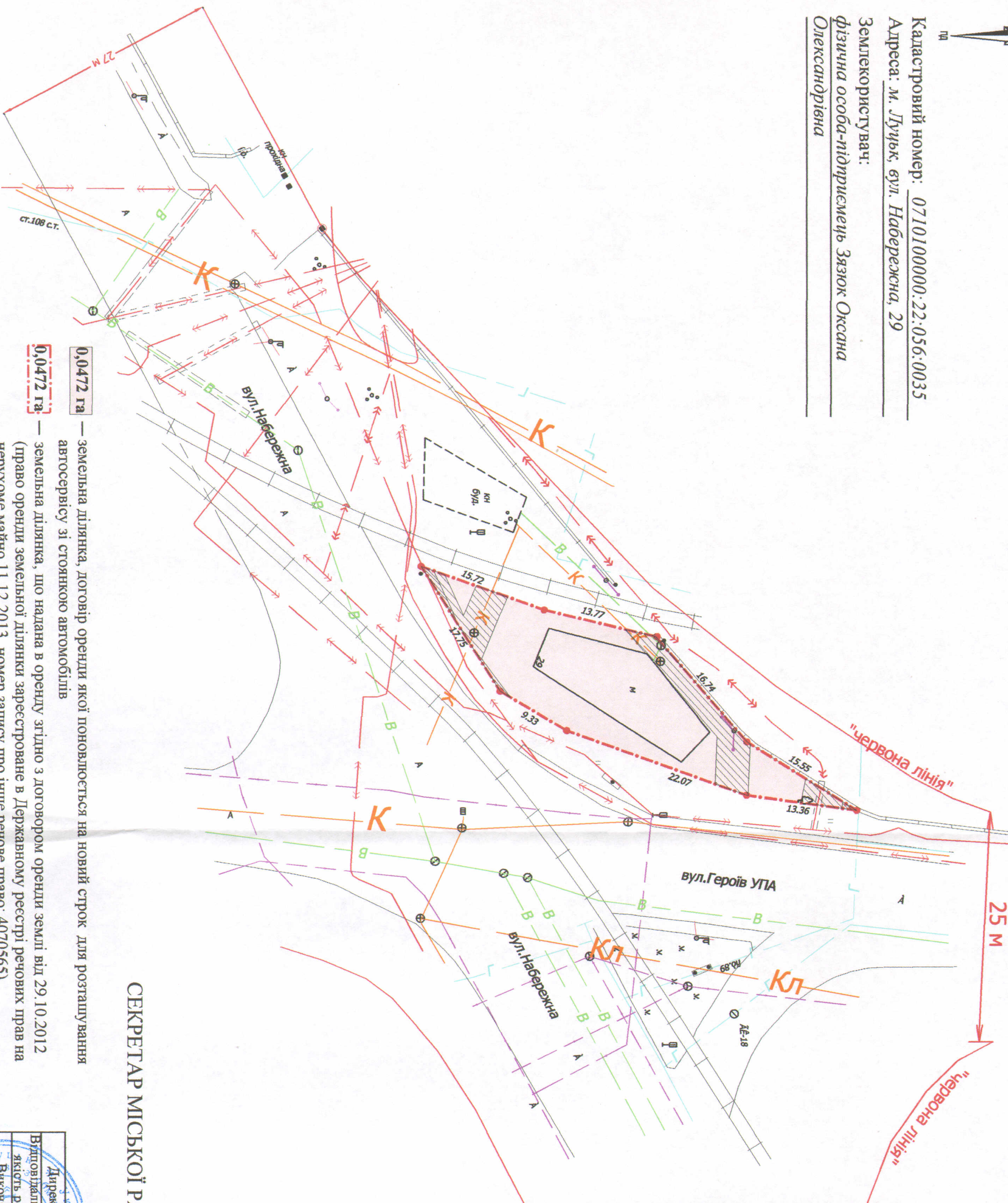


Кадастровий номер: 0710100000:22:056:0035

Адреса: м. Луцьк, вул. Набережна, 29

Землекористувач:

фізична особа-підприємець Зязюк Оксана
Олександрівна



Ситуаційна схема

Додаток до рішення міської ради
№ _____ від "___" _____ 2020 р.

СЕКРЕТАР МІСЬКОЇ РАДИ

Григорій ПУСТОВІТ

0,0472 га

0,0472 га

0,0112 га

- земельна ділянка, договір оренди якої поновлюється на новий строк для розташування автосервісу зі стоянкою автомобілів
- земельна ділянка, що надана в оренду згідно з договором оренди землі від 29.10.2012 (право оренди земельної ділянки зареєстроване в Державному реєстрі речових прав на нерухоме майно 11.12.2013, номер запису про інше речове право: 4070565)
- обмеження, встановлені щодо використання земельної ділянки (охоронні зони навколо інженерних комунікацій (01.08) - підземна кабельна лінія електропередач, газопровід, каналізація, повітряна лінія електрозв'язку)

Директор Відповідальний за якість робіт Віконав	Крисак А.І.	Габельський Д.В.	Емещь О.А.	Площа ділянки (га)	3 н/к
ТЗОВ "ГІНТІП+" 32501418	Габельський Д.В.	Емещь О.А.	В.П.С.	0,0472	0,0472

Масштаб 1 : 500

0,0472	-	0,0472
--------	---	--------