

ПЛАН
земельної ділянки

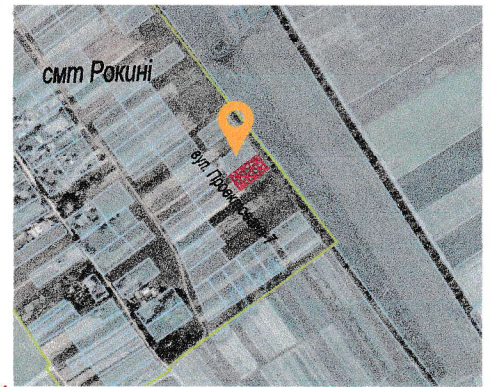
Додаток до рішення міської ради
№ _____ від "___" _____ 20__ р.

Ситуаційна схема

Кадастровий №: 0722855200:02:001:0092

Місце розташування : Волинська область, Луцький район, смт Рокині

Землекористувач:
громадянка Крисак Наталія Василівна



УМОВНІ ПОЗНАЧЕННЯ

0,1152 га — земельна ділянка, що передається у власність для будівництва і обслуговування житлового будинку, господарських будівель і споруд (присадибна ділянка) (02.01)

СЕКРЕТАР МІСЬКОЇ РАДИ _____

Юрій БЕЗПЯТКО

Директор	<i>[Signature]</i>	Крисак А.І.
Відповідальний за якість робіт	<i>[Signature]</i>	Галецький Д.В.
Виконав	<i>[Signature]</i>	Ємець О.А.



Масштаб 1: 500

Площа ділянки (га)	З них
	у власності
0,1152	0,1152