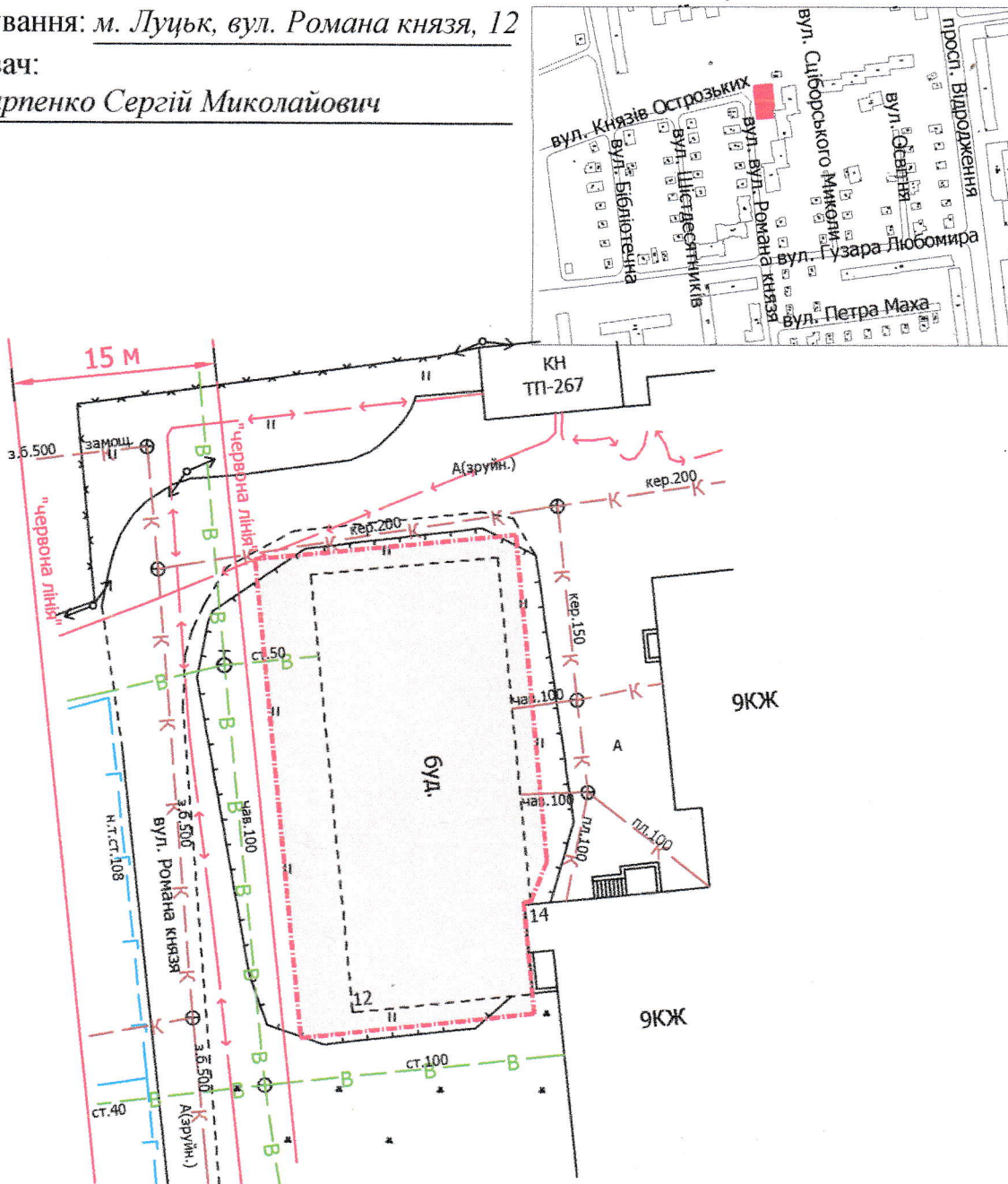


Ситуаційна схема

Місце розташування: м. Луцьк, вул. Романа князя, 12

Землекористувач:

громадянин Карпенко Сергій Миколайович



УМОВНІ ПОЗНАЧЕННЯ

0,07 га — земельна ділянка, що планується до відведення в оренду для будівництва та обслуговування їдальні (03.08 - для будівництва та обслуговування об'єктів туристичної інфраструктури та закладів громадського харчування)

СЕКРЕТАР МІСЬКОЇ РАДИ

Юрій БЕЗПЯТКО

Директор Завадський В.М. Перевіряє Завадський В.М. Виконав Іванюк О.Ю. ІП "Луцькземресурс"	Масштаб 1: 500	Орієнтовна площа земельної ділянки (га)	3 нин
	0,07	в оренду (га)	-