

ПЛАН  
земельної ділянки

Додаток до рішення міської ради  
№ \_\_\_\_\_ від " \_\_\_\_ " \_\_\_\_\_ 202\_\_ р.

Кадастровий №: 0710100000:21:035:0021

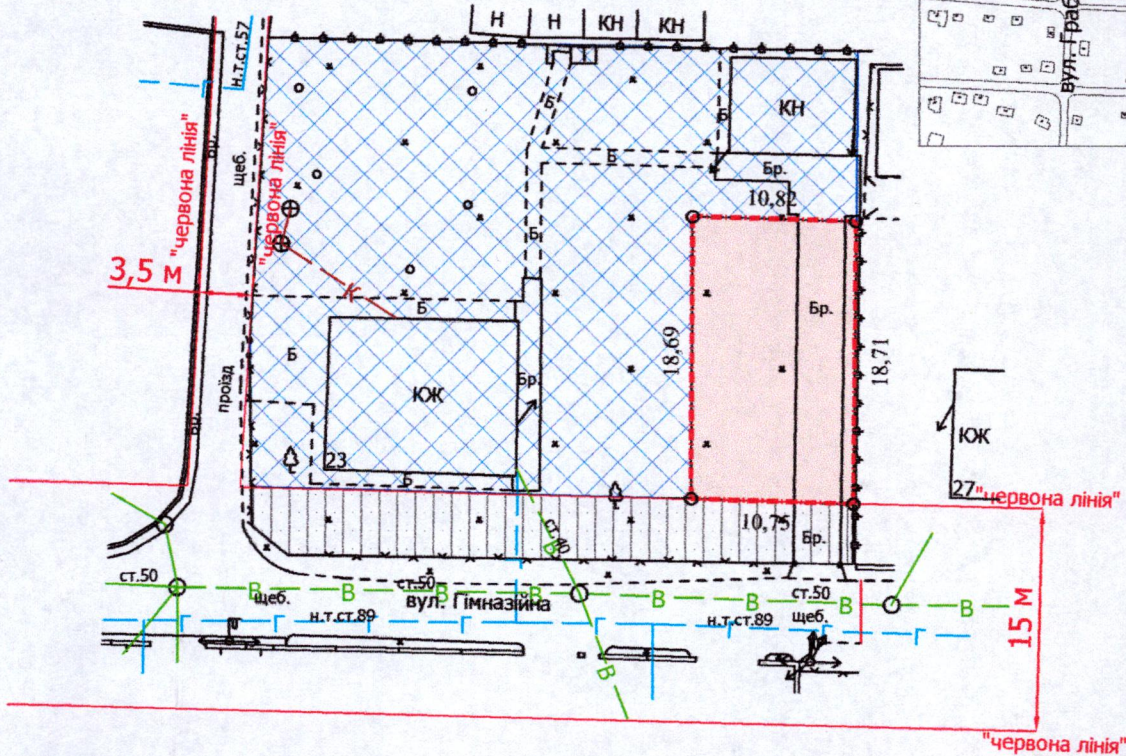
Місце розташування: м. Луцьк, вул. Гімназійна, 23

Землекористувачі:

громадянка Сулім Зінаїда Петрівна (1/2)

громадянин Сулім Вячеслав Федорович (1/2)

Ситуаційний план



**0,0202 га** — земельна ділянка, що надається в оренду для будівництва та обслуговування жилого будинку, господарських будівель і споруд [02.01 - для будівництва і обслуговування житлового будинку, господарських будівель і споруд (присадибна ділянка)] (частка гр. Сулім З.П. - 1/2, що становить 0,0101 га, частка гр. Суліма В.Ф. - 1/2, що становить 0,0101 га)

**0,0202 га** — земельна ділянка, що була надана в оренду гр. Сулім З.П., гр. Суліму В.Ф. згідно з договором оренди землі від 19.02.2009 за № 040907700097

**0,1000 га** — земельна ділянка у власності гр. Сулім З.П., гр. Суліма В.Ф. згідно з Державним актом на право власності на земельну ділянку від 19.02.2009 за № 010907700213 (Серія ЯД № 352235), для будівництва і обслуговування житлового будинку, господарських будівель і споруд

**0,0202 га** — обмеження, встановлене щодо використання земельної ділянки [зона охорони археологічного культурного шару (01.02.4)]

**0,0166 га** — землекористування гр. Сулім З.П., гр. Суліма В.Ф.

СЕКРЕТАР МІСЬКОЇ РАДИ \_\_\_\_\_

Катерина ШКЛЬОДА

Директор	<i>[Підпис]</i>	Завадський В.М.
Перевірив	<i>[Підпис]</i>	Завадський В.М.
Виконав	<i>[Підпис]</i>	Сілюк О.П.

ПН «Луцькземресурс»  
№ 002215

Масштаб 1: 500

Площа земельної ділянки (га)	3 них
	в оренду (га)
0,0202	0,0202