

ПЛАН
земельної ділянки

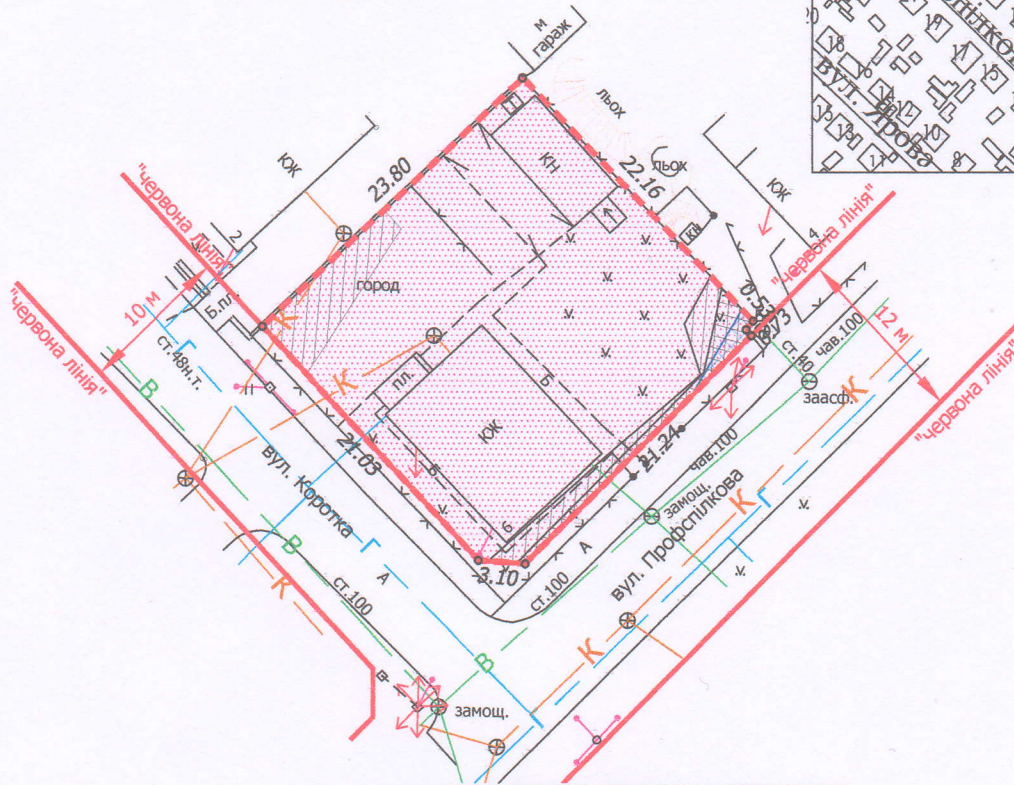
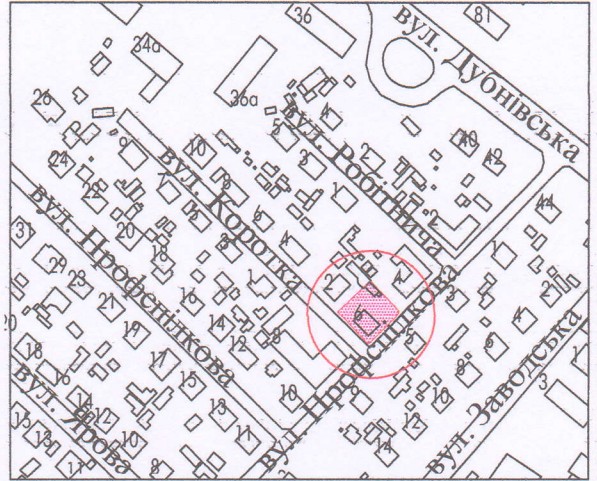
Додаток до рішення міської ради
№ _____ від "___" _____ 202__ р.

Кадастровий номер: 0710100000:22:156:0013

Місце розташування: м. Луцьк, вул. Профспілкува, 6

Землекористувач:
громадянка Косінська Валентина Володимирівна

Ситуаційна схема



УМОВНІ ПОЗНАЧЕННЯ

- 0,0550 га - земельна ділянка, що передається у власність для будівництва і обслуговування житлового будинку, господарських будівель і споруд (присадибна ділянка) - 02.01
- 0,0005 га - обмеження, встановлене щодо використання земельної ділянки [охоронна зона навколо інфраструктури електронних комунікаційних мереж (01.04) - повітряна лінія електронної комунікаційної мережі]
- 0,0017 га - обмеження, встановлене щодо використання земельної ділянки [охоронна зона навколо (уздовж) об'єкта енергетичної системи (01.05) - повітряна лінія електропередачі]
- 0,0072 га - обмеження, встановлені щодо використання земельної ділянки [охоронна зона навколо інженерних комунікацій (01.08) - водопровід, каналізація]
- 0,0550 га - обмеження, встановлене щодо використання земельної ділянки [другий пояс зони санітарної охорони джерел та об'єктів централізованого питного водопостачання (обмеження) (02.01.2)]

СЕКРЕТАР МІСЬКОЇ РАДИ _____

Катерина ШКЛЬОДА

		Масштаб 1:500	
Виконав	Мордик А.О.	Площа земельної ділянки (га)	3 нин у власність (га)
Мордик Анастасія	Анатолій Мордик	0,0550	0,0550