

ПЛАН
земельної ділянки

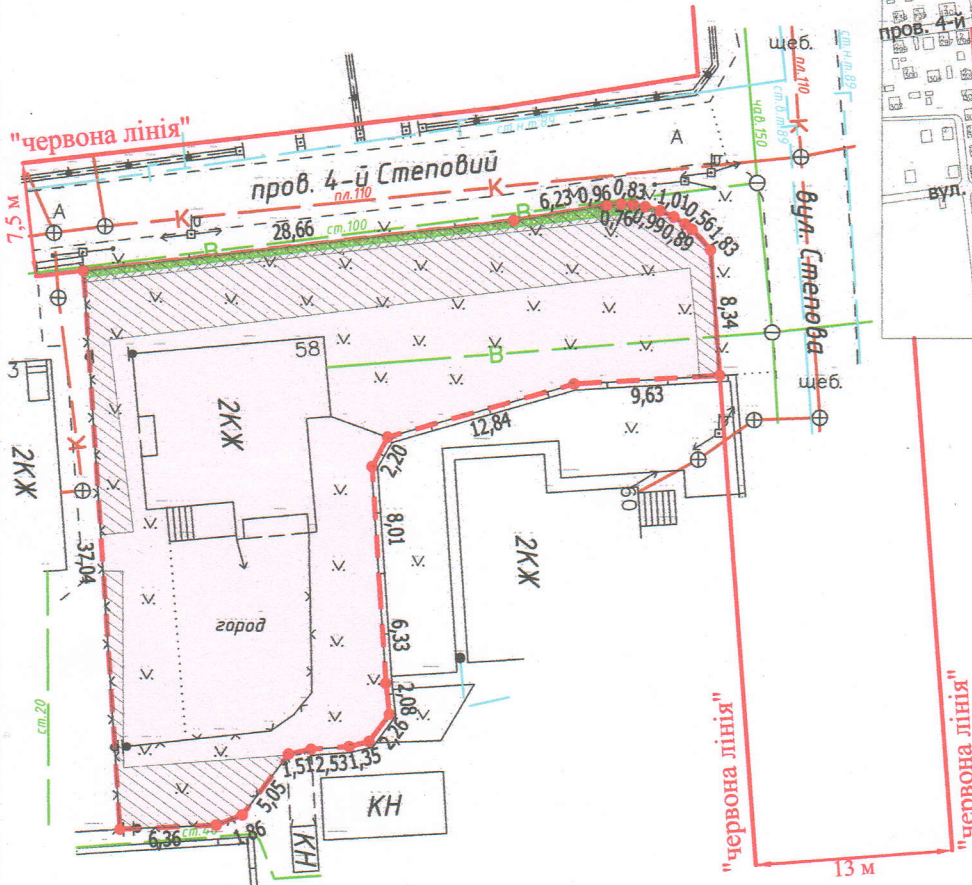
Додаток до рішення міської ради
№ _____ від "___" _____ 20__ р.

Кадастровий номер: 0710100000:31:063:0060

Місце розташування: м. Луцьк, вул. Степова, 58

Землекористувач:
громадянка Федончук Катерина Богданівна

Ситуаційна схема



УМОВНІ ПОЗНАЧЕННЯ:

- 0,0919 га - земельна ділянка, що передається у власність для будівництва і обслуговування житлового будинку, господарських будівель і споруд (присадибна ділянка) - 02.01
- 0,0030 га - обмеження, встановлене щодо використання земельної ділянки [охоронна зона навколо інфраструктури електронних комунікаційних мереж (01.04) - повітряна лінія електронної комунікаційної мережі]
- 0,0016 га - обмеження, встановлене щодо використання земельної ділянки [охоронна зона навколо (уздовж) об'єкта енергетичної системи (01.05) - повітряна лінія електропередачі]
- 0,0270 га - обмеження, встановлені щодо використання земельної ділянки [охоронна зона навколо інженерних комунікацій (01.08) - водопровід, каналізація]

СЕКРЕТАР МІСЬКОЇ РАДИ _____ Катерина ШКЛЬОДА

	Відповідальний за якість робіт	Ляшук О.С.	Масштаб 1: 500	
		Ляшук О.С.	Площа земельної ділянки (га)	З них у власність (га)
			0,0919	0,0919