

ПЛАН
земельної ділянки

Кадастровий номер: 0710100000:34:061:0017

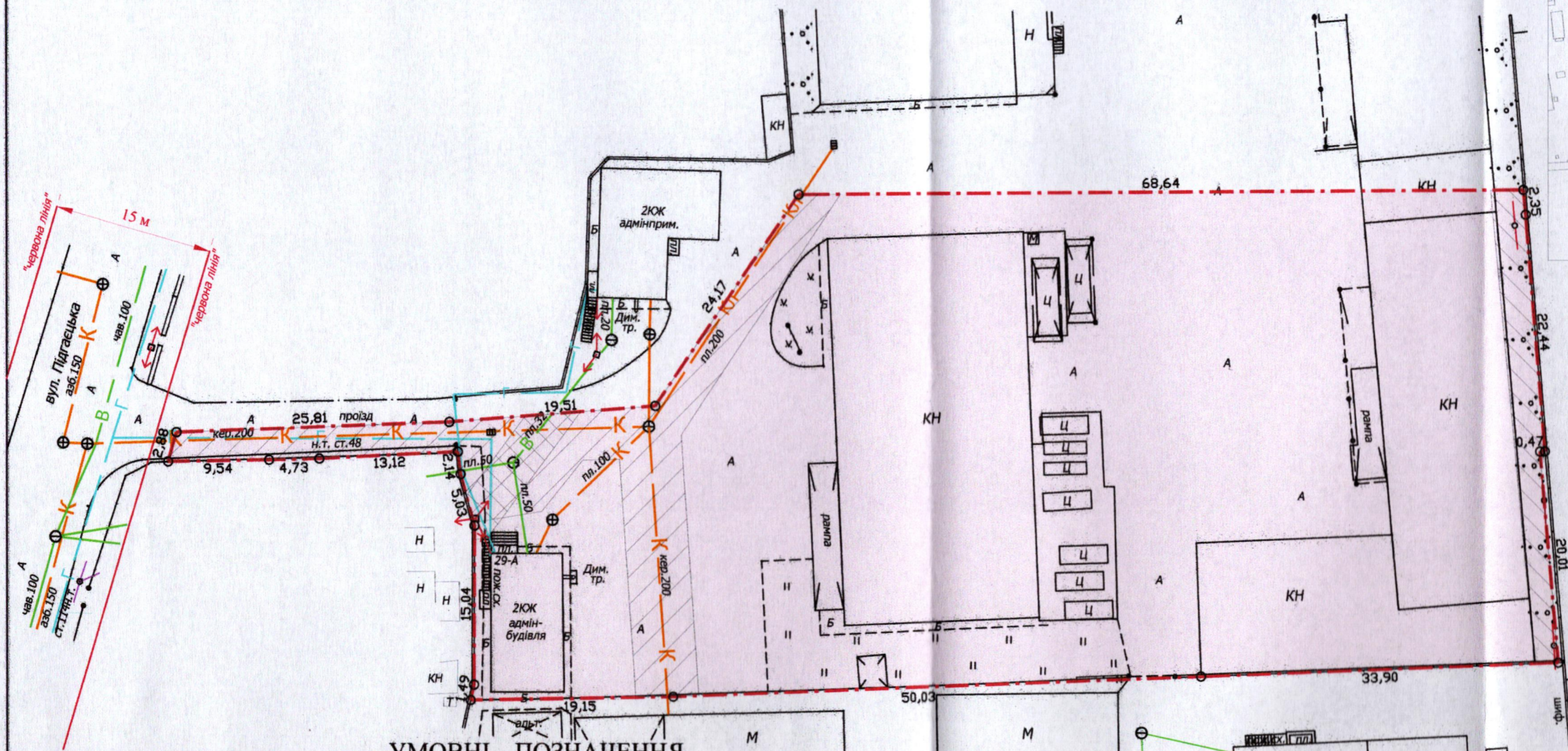
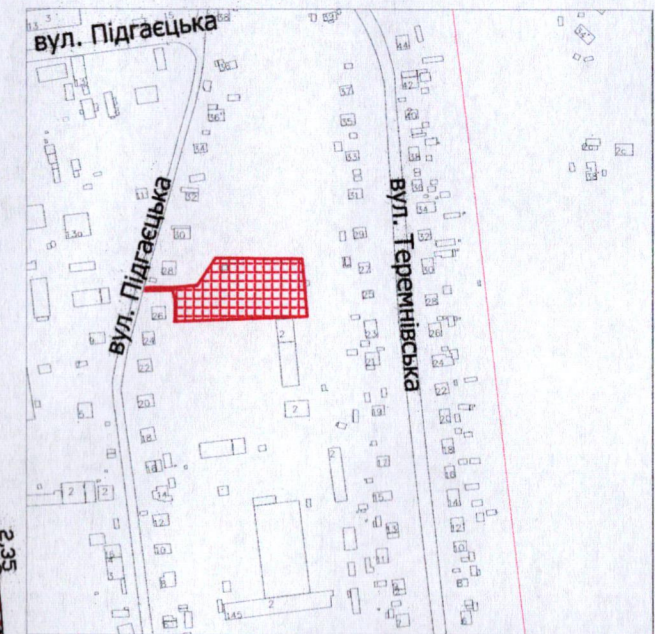
Місце розташування: м. Луцьк, вул. Теремнівська, 29-А

Землекористувач:

Товариство з обмеженою відповідальністю «Волинькисень ЛХЗ»

Додаток до рішення міської ради
№ _____ від "___" _____ 20__ р.

Ситуаційна схема



УМОВНІ ПОЗНАЧЕННЯ

- 0,4284 га** — земельна ділянка, договір оренди якої поновлюється на новий строк для обслуговування розгужочно-погрузочної площадки, виробничих та адміністративної будівель (11.02 - для розміщення та експлуатації основних, підсобних і допоміжних будівель та споруд підприємств переробної, машинобудівної та іншої промисловості, включаючи об'єкти оброблення відходів, зокрема із енергогенеруючим блоком)
- 0,4284 га** — земельна ділянка, (право оренди на яку зареєстровано в Державному реєстрі речових прав на нерухоме майно від 11.05.2016, номер запису про інше речове право: 14703625), згідно з додатковою угодою про поновлення договору оренди землі від 18.02.2016
- 0,0170 га** — обмеження, встановлені щодо використання земельної ділянки [охоронна зона навколо (уздовж) об'єкта енергетичної системи (01.05) - повітряна лінія електропередачі ЛЕП 0,4 кВ]
- 0,0439 га** — обмеження, встановлене щодо використання земельної ділянки [охоронна зона навколо інженерних комунікацій (01.08) - водопровід, каналізація]
- 0,4284 га** — обмеження, встановлене щодо використання земельної ділянки [санітарно захисна зона навколо (уздовж) об'єкта (03.01)]

СЕКРЕТАР МІСЬКОЇ РАДИ

Катерина ШКЛЬОДА

ФОП Відповідальний за якість робіт ВАДИМ ПАВЛОВИЧ ФОП Мендель Вадим Павлович	Мендель В.П.	Масштаб 1: 500 Площа земельної ділянки (га) 0,4284	З них в оренду (га) 0,4284
	Мендель В.П.		