

ПЛАН
земельної ділянки

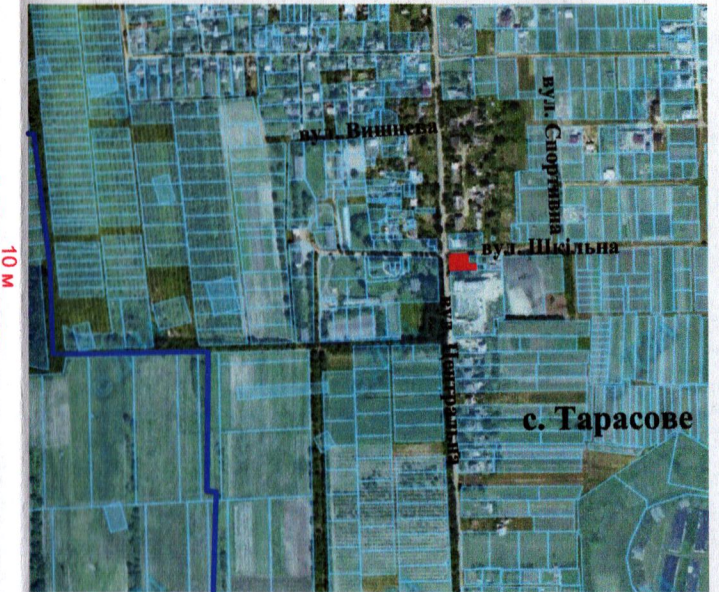
Кадастровий №: 0722881000:03:001:4544

Місце розташування: Волинська область, Луцький район, с. Тарасове

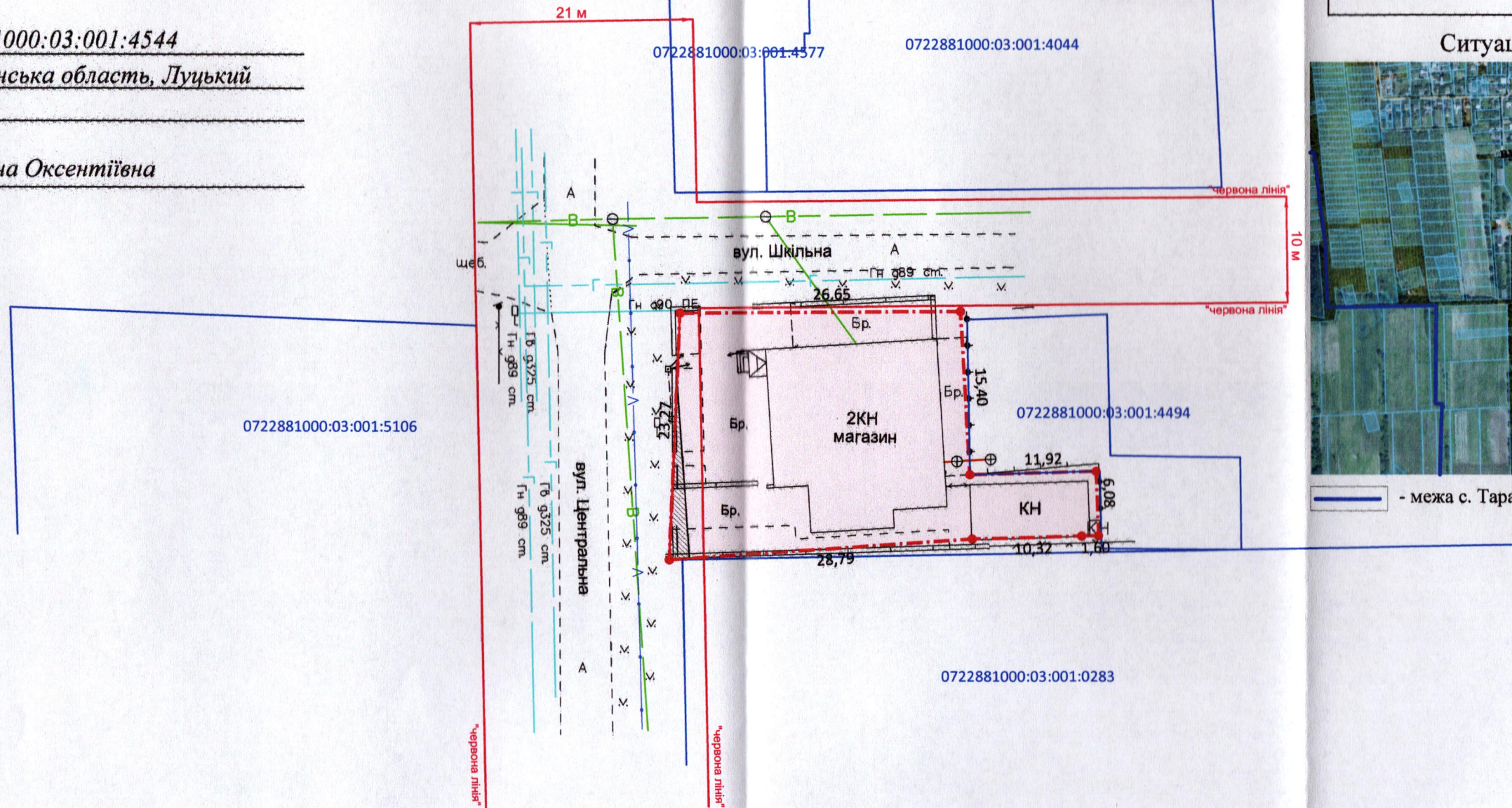
Землекористувач:
громадянка Редіна Світлана Оксентіївна

Додаток до рішення міської ради
№ _____ від "___" _____ 20 р.

Ситуаційна схема



— - межа с. Тарасове



УМОВНІ ПОЗНАЧЕННЯ

- 0,0692 га** — земельна ділянка, що надається в оренду для будівництва та обслуговування будівель торгівлі - 03.07
- 0,0692 га** — земельна ділянка, що надана в оренду гр. Редіну О.С., згідно з договором оренди землі від 21.02.2013 (право оренди зареєстровано в Державному реєстрі речових прав на нерухоме майно від 14.03.2014, номер запису про інше речове прав: 4984868
- 0,0016 га** — обмеження, встановлене щодо використання земельної ділянки [охоронна зона навколо інженерних комунікацій (01.08) - водопровід]
- 0,0058 га** — обмеження, встановлене щодо використання земельної ділянки [території в червоних лініях (06.01.1)]

СЕКРЕТАР МІСЬКОЇ РАДИ

Катерина ШКЛЬОДА

Фонд
Відповідальний за
якість робіт
Олександр
Степанович
Фізична особа-підприємець
Ляшук Олександр Степанович

Масштаб 1: 500	
Площа земельної ділянки (га)	З них
	в оренду (га)
0,0692	0,0692