

ПЛАН  
земельної ділянки

Додаток до рішення міської ради  
№ \_\_\_\_\_ від "\_\_\_" \_\_\_\_\_ 20\_\_ р.

Кадастровий номер: 0710100000:22:027:0096

Місце розташування: м. Луцьк, вул. Ківерцівська, 9-Ж

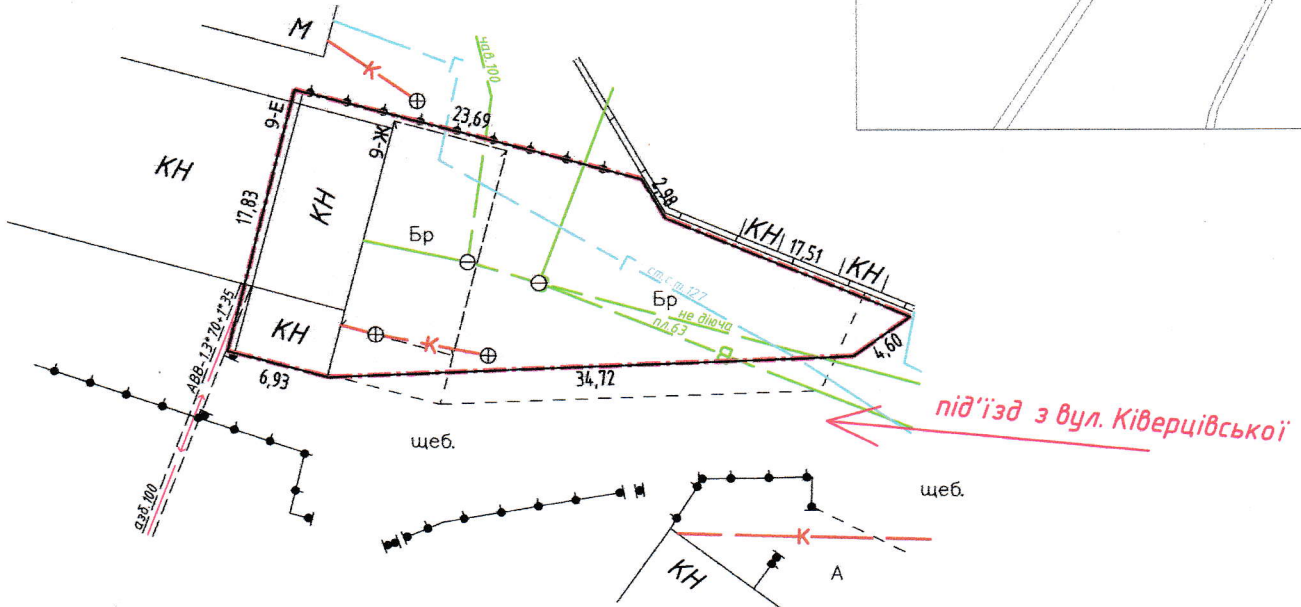
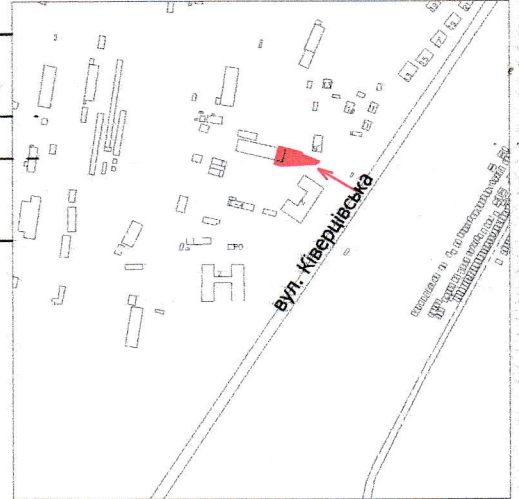
Орендодавець:

Луцька міська територіальна громада, в особі Луцької міської ради

Орендар:

громадянка Пащук Наталія Степанівна

Ситуаційна схема



УМОВНІ ПОЗНАЧЕННЯ

**0,0511 га** — земельна ділянка, цільове призначення якої змінюється з «для будівництва та обслуговування виробничого приміщення (11.02 - для розміщення та експлуатації основних, підсобних і допоміжних будівель та споруд підприємств переробної, машинобудівної та іншої промисловості, включаючи об'єкти оброблення відходів, зокрема із енергогенеруючим блоком)» на «для будівництва та обслуговування майстерні для ремонту автомобільної техніки (12.11 - для розміщення та експлуатації об'єктів дорожнього сервісу)»

**0,0511 га** — земельна ділянка, що надана в оренду гр. Пащук Н.С. (право оренди на земельну ділянку зареєстровано в Державному реєстрі речових прав на нерухоме майно 20.03.2025, номер запису про інше речове право: 59207828), згідно з договором оренди землі від 18.03.2025

СЕКРЕТАР МІСЬКОЇ РАДИ \_\_\_\_\_

Катерина ШКЛЬОДА

	Ляшук О.С.	Масштаб 1: 500
	Ляшук О.С.	
Площа земельної ділянки (га)	0,0511	3 них
		в оренду (із зміною цільового призначення)