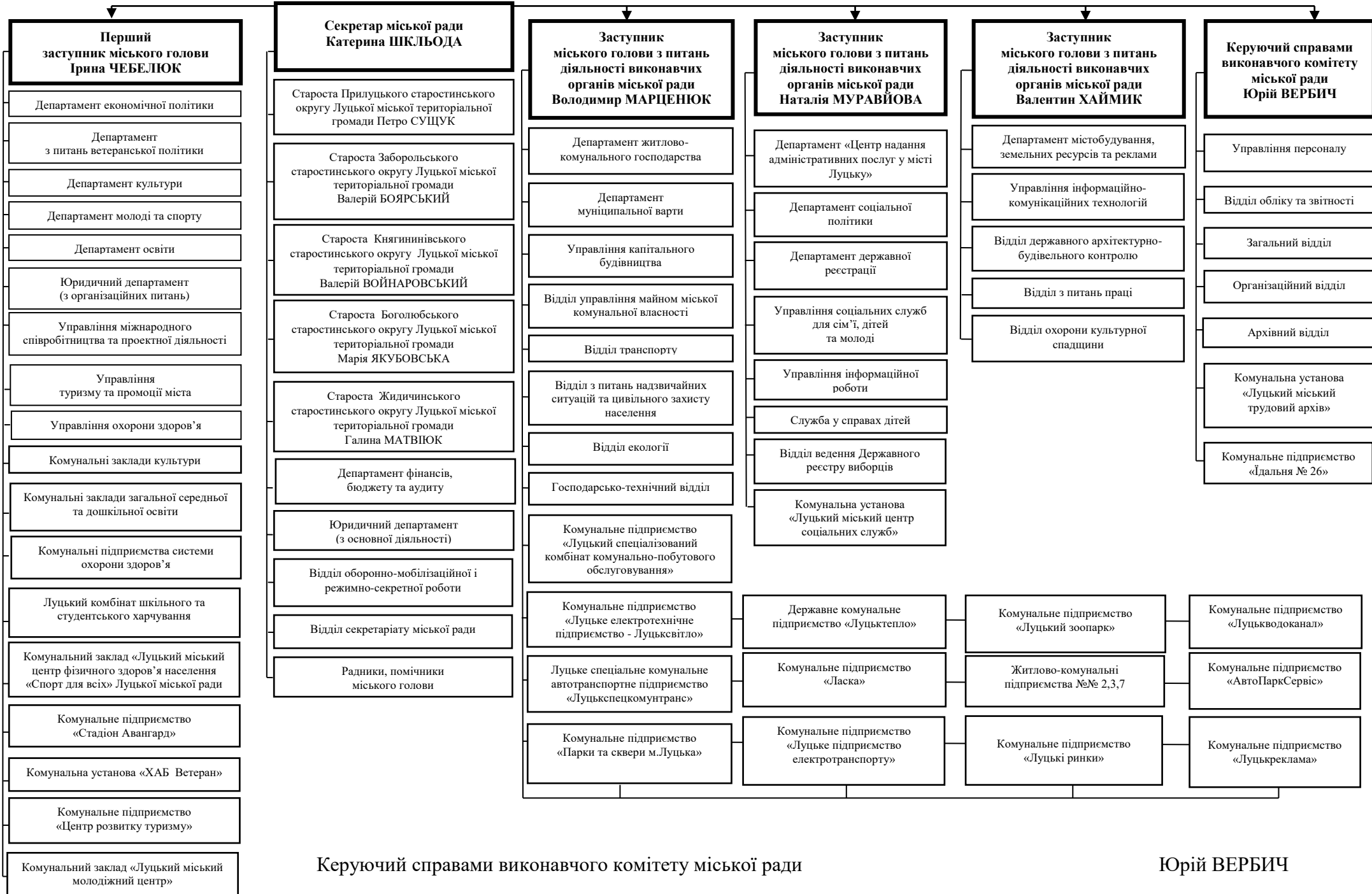


Схема закріплення виконавчих органів Луцької міської ради, підприємств, установ, закладів, що належать до комунальної власності міської територіальної громади між секретарем міської ради, першим заступником міського голови, заступниками міського голови з питань діяльності виконавчих органів міської ради, керуючим справами виконавчого комітету міської ради

Додаток 3
до розпорядження міського голови _____ № _____



Керуючий справами виконавчого комітету міської ради

Юрій ВЕРБИЧ